



## Pełne bezpieczeństwo z Doka

**Według szacunkowych danych International Labour Organization, wypadki przy pracy i choroby zawodowe generują rocznie koszty na poziomie 3 bilionów dolarów. Dla branży budowlanej – jednego z największych pracodawców na świecie – oznacza to istotny potencjał oszczędności w procesie tworzenia bezpiecznych miejsc pracy. Z tego powodu Doka nieustannie zajmuje się opracowywaniem nowych produktów zwiększających poziom bezpieczeństwa i opłacalności budowy.**

O tym, że osiągnięcie dużej skuteczności przy stosunkowo niewielkim nakładzie pracy jest możliwe, przekonują dwa najnowsze, udoskonalone rozwiązania firmy Doka. Są to system ochrony bocznej XP i osłona wiatrowa Xclimb 60.

### Ochrona ze wszystkich stron

Upadki z wysokości stanowią niezaprzeczalnie największe źródło zagrożeń, wiążących się z dużym ryzykiem uszkodzeń ciała. **System ochrony bocznej XP firmy Doka**, służący jest uniwersalnym rozwiązaniem w zakresie zachowania najwyższego stopnia bezpieczeństwa. Stosuje się go albo jako zabezpieczenie przed upadkiem podczas montażu deskowania, prowadzenia prac na istniejących stropach i przy wykonaniu biegów schodowych, albo jako obarierowanie krawędzi budynku. Kompaktowy system składa się z dwóch rodzajów słupków, na których można łatwo zamontować siatki, deski lub rury rusztowaniowe uzyskując bezpieczne obarierowanie.

Obecnie istnieje również możliwość wykorzystania systemu XP po raz pierwszy przy budowie z prefabrykatów. Pozwalają na to dwa nowe udoskonalone buty. Za pomocą **buta XP do prefabrykatów** montaż barierek odbywa się bezpiecznie na prefabrykacie zanim przystąpimy do ustawiania elementu. Inną istotną zaletą tego rozwiązania jest możliwość zwiększenia powierzchni potrzebnej do prowadzenia prac betoniarskich. Uzyskujemy ją dzięki użyciu uchylnego buta XP do prefabrykatów umożliwiającego nachylenie barierek na zewnątrz pod kątem 15 stopni. Nowością jest również wspornik attykowy XP, który został specjalnie zaprojektowany z myślą o zapewnieniu bezpieczeństwa pracy wykonywanej na powierzchniach z attykami. Ponadto w celu zabezpieczenia przed upadkiem z wysokości, wspornik można również wykorzystać podczas wykonania deskowania czołowego stropów.

Oba ulepszone produkty stosowane są w trakcie prac związanych z wykonaniem elementów monolitycznych, dzięki czemu zapewniają wyższy poziom bezpieczeństwa i tym samym większą efektywność na placu budowy.

### Bezpiecznie w górę

Bezpieczeństwo jest ważnym czynnikiem zwłaszcza w zakresie wykonywania robót budowlanych na dużych wysokościach. **Osłona wiatrowa Xclimb 60** zapewnia podczas wznoszenia wieżowców wyjątkową ochronę z każdej strony. Pełna osłona – wykonana na przykład z blachy trapezowej, siatki lub poliwęglanu – chroni pracowników przed upadkiem z wysokości, wiatrem i warunkami atmosferycznymi i w ten sposób ma pozytywny wpływ na produktywność ekipy budowlanej. Za pomocą modułowego systemu hydraulicznego osłonę



wiatrową można przestawić do następnego odcinka betonowania przy dużych prędkościach wiatru, również bez użycia żurawia.

Produktem podnoszącym dodatkowo stopień bezpieczeństwa i zapewniającym dodatkową ochronę podczas wznoszenia wieżowców jest siatka ochronna do wychwytywania spadających materiałów. Można ją zamontować po zewnętrznej stronie osłony wiatrowej. Zapobiega ona przypadkowemu wypadnięciu różnych przedmiotów, narzędzi lub innych drobnych części. Doka wprowadziła to rozwiązanie by ułatwić budowę wieżowców o stalowym szkielecie, ponieważ w przypadku tej metody budowy montaż profili konstrukcji realizowany jest powyżej osłony wiatrowej. Rozwiązanie zastosowano po raz pierwszy podczas wznoszenia Signature Tower w Kuala Lumpur (Malezja). Realizacja tego ogromnego projektu była jednocześnie impulsem do udoskonalenia produktu. Drapacz chmur o wysokości 452 m dołączy pod koniec 2018 roku do grona 15 najwyższych budynków świata.

### **W bezpiecznych rękach od opracowania projektu, aż po zakończenie budowy**

Kwestie dotyczące bezpieczeństwa nie są przez nas zostawione na ostatnią chwilę.

Doka traktuje te zagadnienia w sposób kompleksowy, oferując aktywne wsparcie już we wstępnych fazach realizacji projektu – od jego opracowania, poprzez świadczenie usług doradczych, aż po przygotowanie oferty sprawdzonych produktów i rozwiązań. Systemy Doka wyposażone są w zintegrowane pomosty robocze i barierki ochronne. Bezpieczny przebieg prac montażowych uwzględniany jest już na etapie opracowywania rozwiązań. W celu zagwarantowania prawidłowej i tym samym bezpiecznej obsługi systemów, pracownicy budowy korzystają z udostępnionych instrukcji oraz biorą udział w licznych szkoleniach. Ponadto mogą liczyć na wsparcie **Instruktorów Montażu firmy Doka**, którzy na miejscu udzielają fachowych wskazówek w zakresie prawidłowego stosowania i montażu deskowania.

Badania pokazują, że inwestycje w tworzenie bezpiecznych miejsc pracy są opłacalne w każdym przypadku. Według nich każda złotówka zainwestowana w bezpieczeństwo i ochronę zdrowia podczas wykonywania prac zwraca się w wysokości od 10 do 12 złotych (wskaźnik „Return-on-Prevention” – „Zwrot-z-prewencji”).

### **O firmie Doka:**

Doka należy do wiodących na świecie przedsiębiorstw w branży projektowania, produkcji i sprzedaży techniki deskowania we wszystkich sektorach budownictwa. Utrzymując ponad 160 zakładów dystrybucyjnych i logistycznych w ponad 70 krajach, Doka Group dysponuje sprawną siecią dystrybucyjną, która gwarantuje szybką i profesjonalną dostawę materiałów oraz serwis techniczny. Doka Group jest przedsiębiorstwem koncernu Umdasch Group, zatrudniającym na całym świecie ponad 6 000 pracowników.

### **Kontakt dla prasy**

#### **Doka Group**

Evi Roseneder

Head of Global Integrated Communication



**M+43/664/9610669**  
[press@doka.com](mailto:press@doka.com)



## Zdjęcia

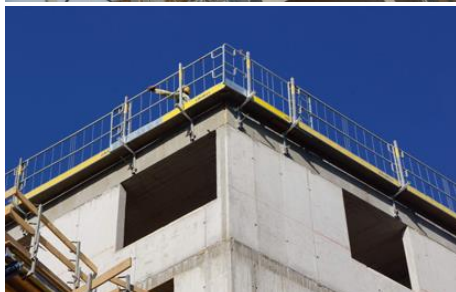
W przypadku publikacji zdjęć prosimy o podanie ich źródła.



System ochrony bocznej XP firmy Doka stanowi uniwersalne rozwiązanie w zakresie zachowania najwyższego stopnia bezpieczeństwa, a ponadto jest szybki i łatwy w montażu.

Zdjęcie: Safety1©Doka.jpg

© Doka



Wspornik attykowy XP oferuje specjalną ochronę w przypadku wykonywania prac przy attyce oraz realizacji kolejnych zadań.

Zdjęcie: Safety2©Doka.jpg

© Doka



Podczas budowy Signature Tower in Kuala Lumpur osłona wiatrowa Xclimb 60 zapewnia ochronę ze wszystkich stron. Dodatkowe zabezpieczenie gwarantuje przymocowana do osłony wiatrowej siatka ochronna do chwytania materiałów, która została specjalnie zaprojektowana z myślą o tym projekcie.

Zdjęcie: Safety3©Mulia Group.jpg

© Mulia Group